

somfy®

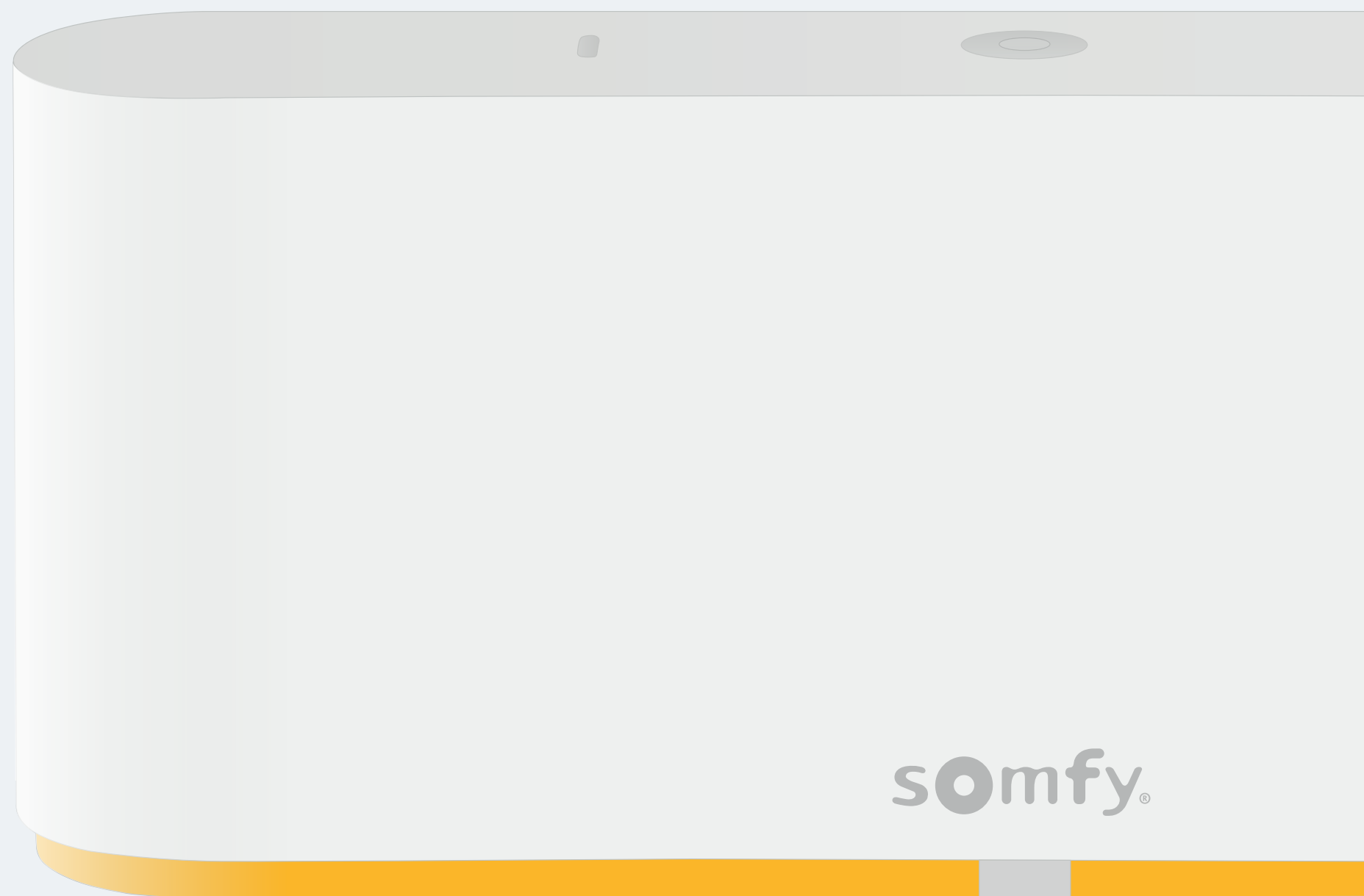
TaHoma switch

Installasjonsveiledning

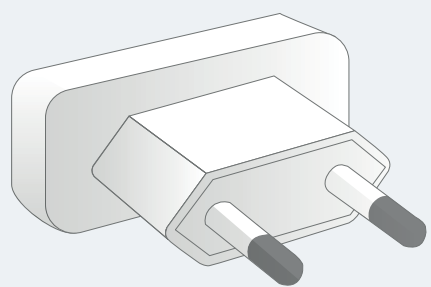
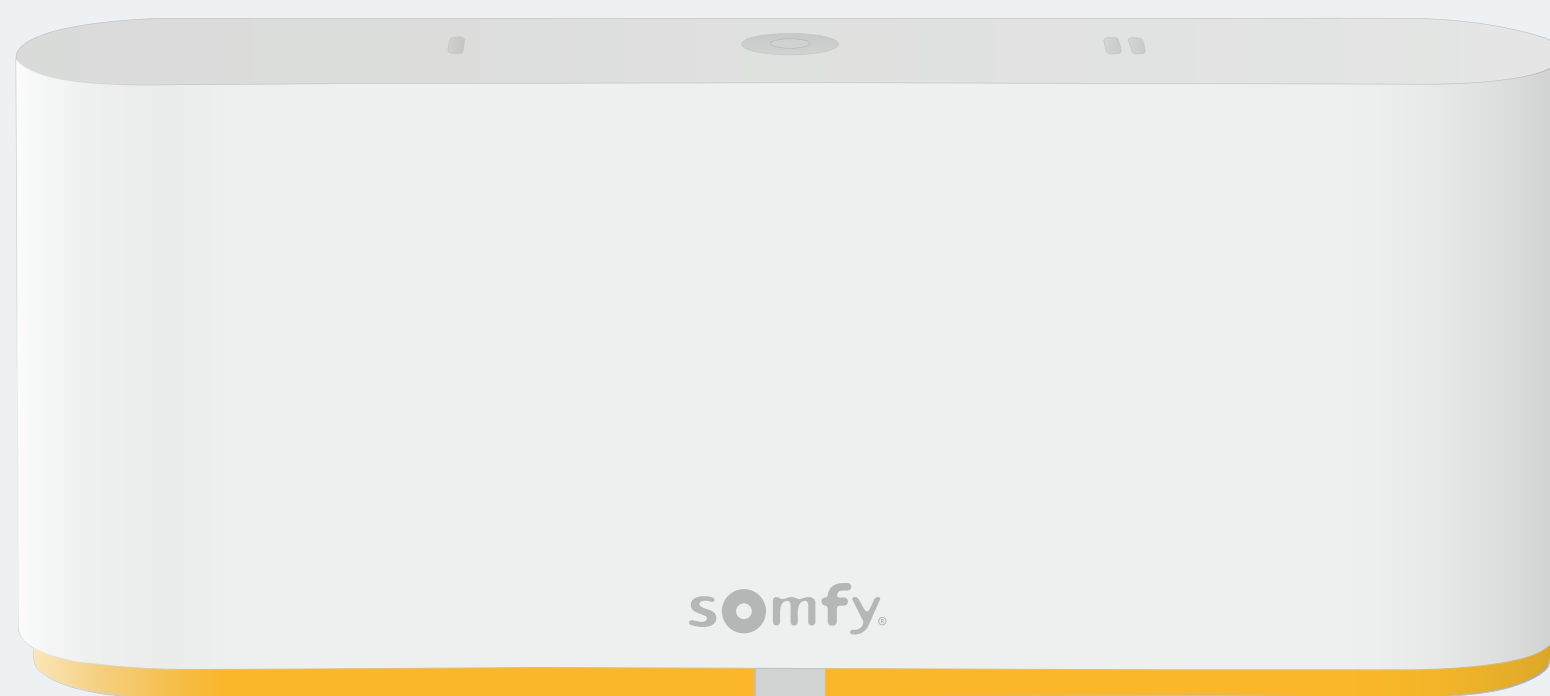
NO

Velkommen!

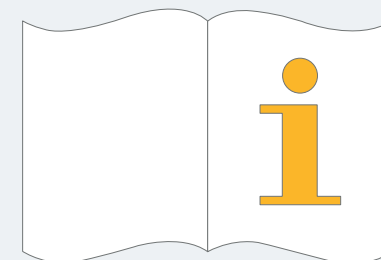
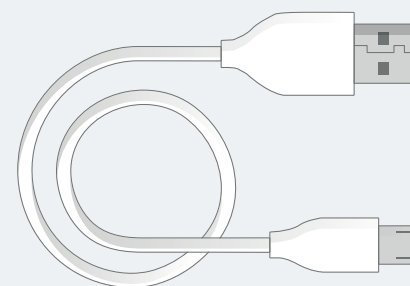
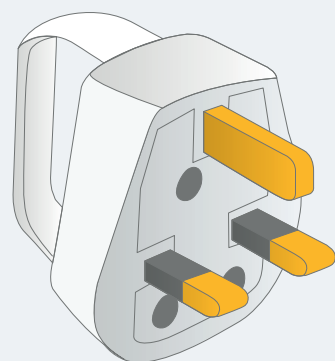
Start TaHoma switch i noen få enkle trinn



Pakkeinnhold



eller



Installere TaHoma[®] app

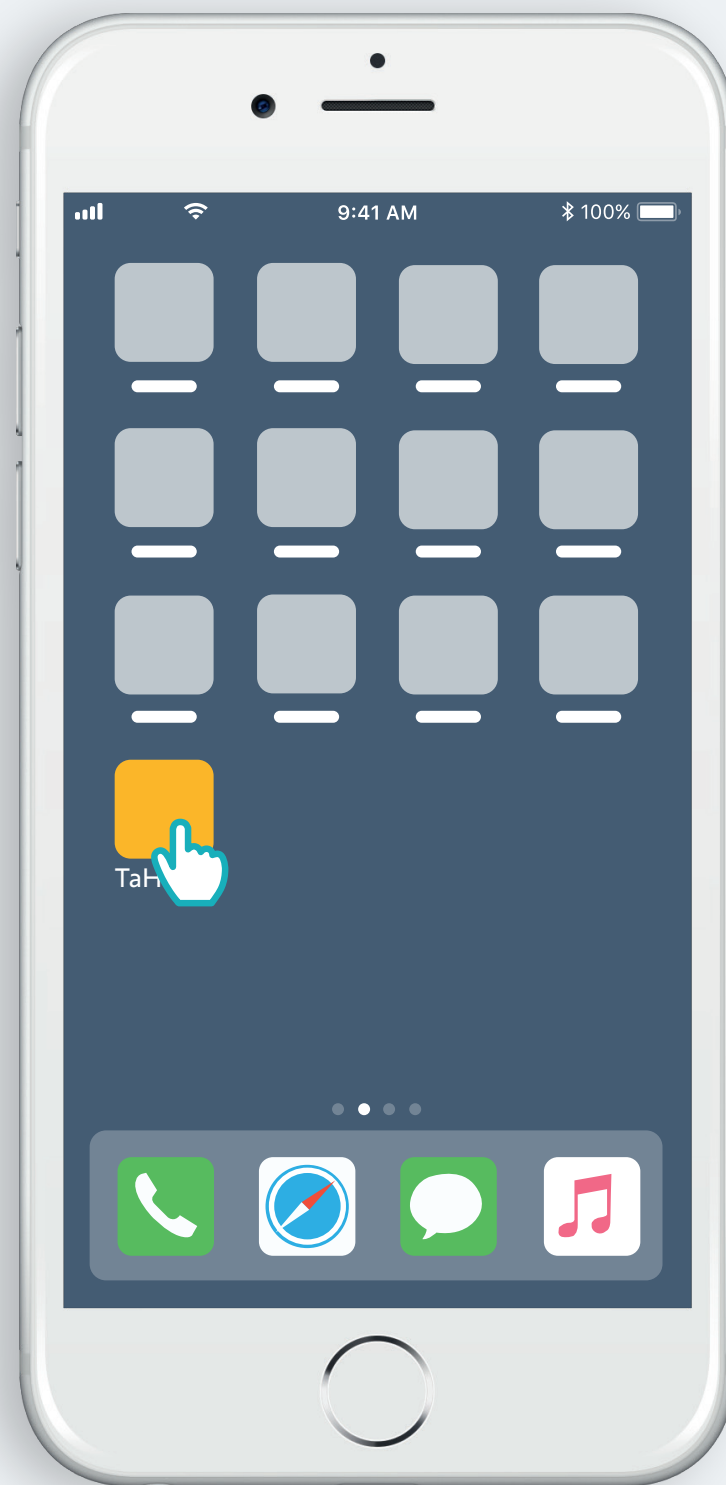


Følg instruksjonene

TaHoma[®] installert

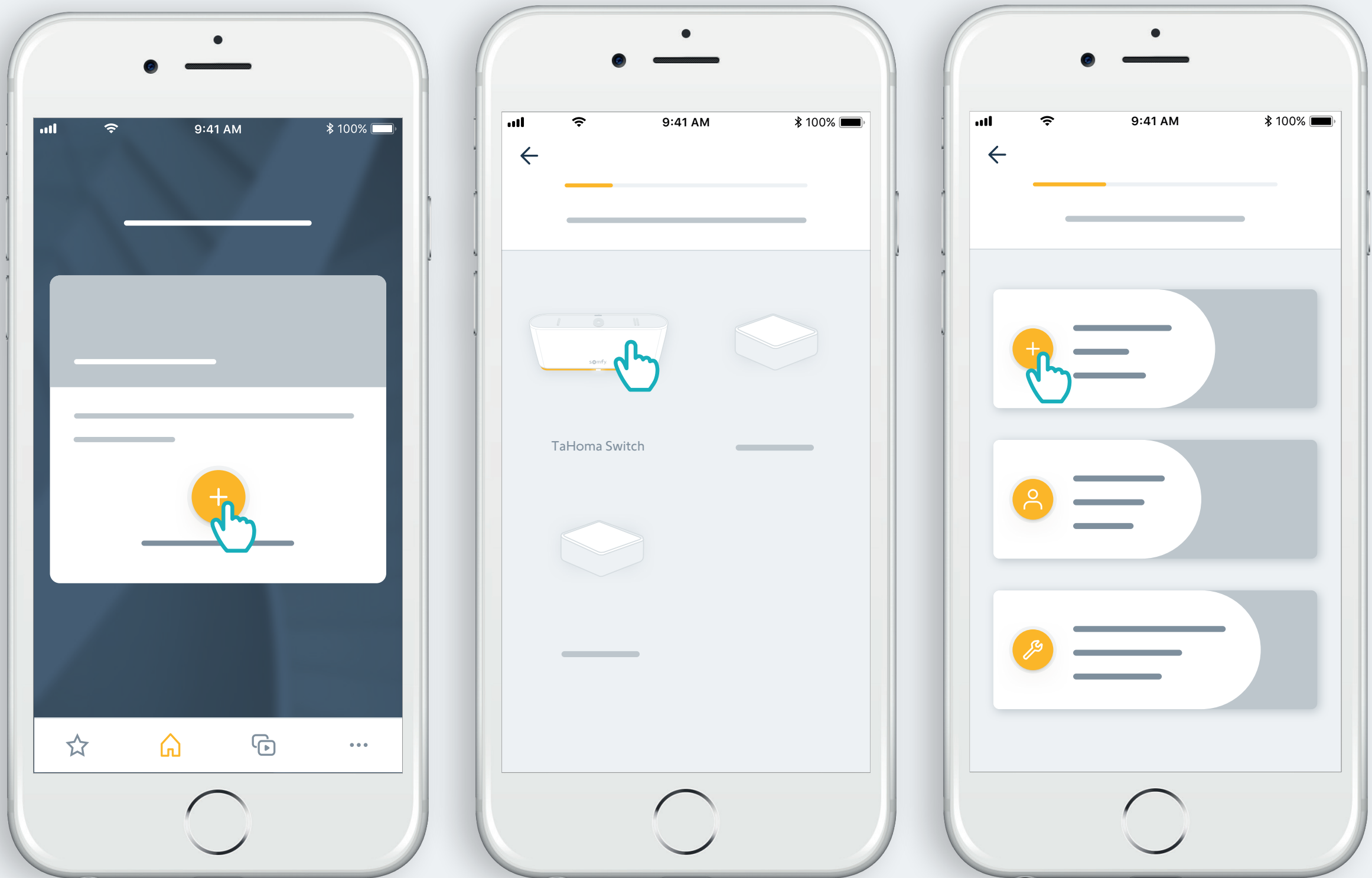
1. Start TaHoma[®] app

Start



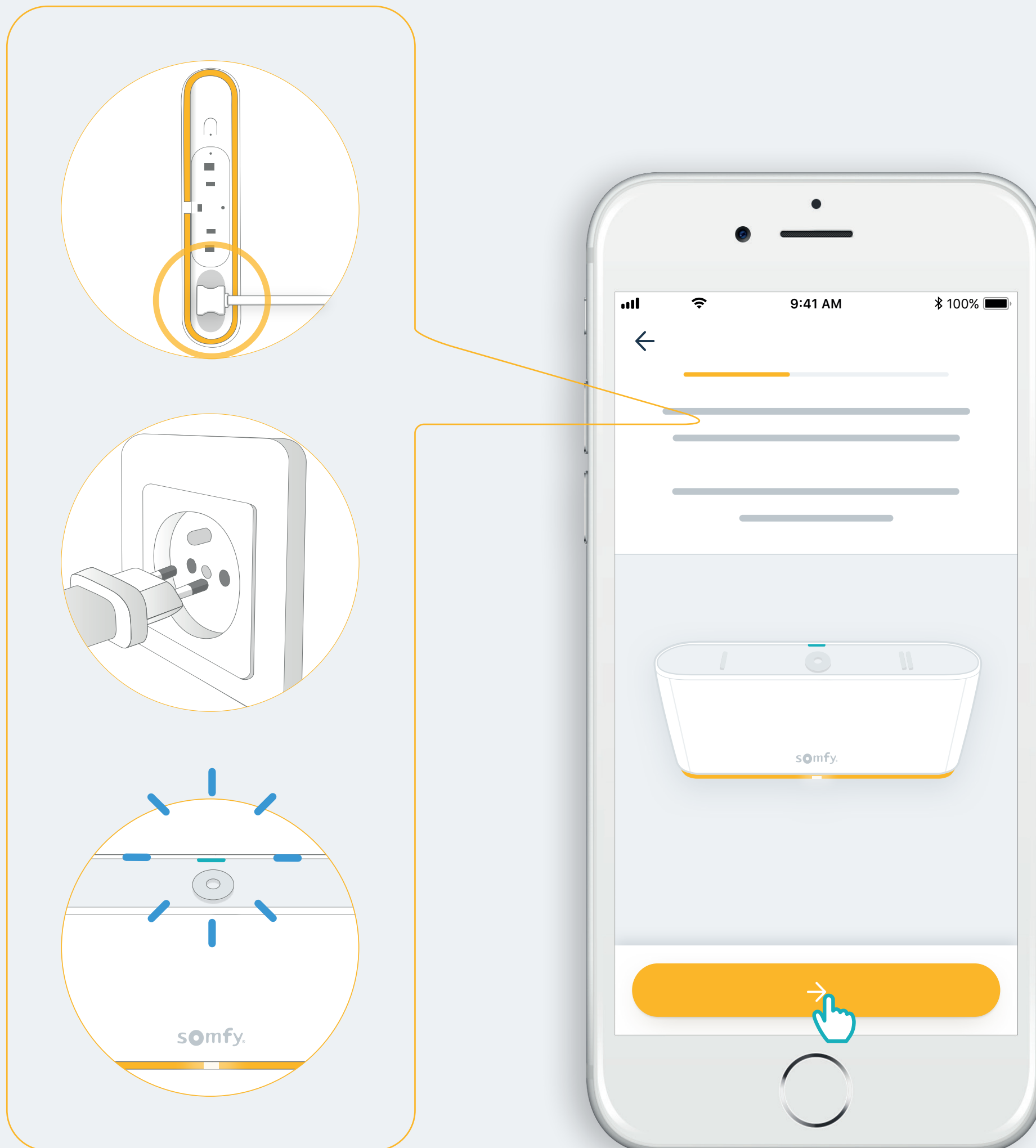
Åpne TaHoma[®] app

Start



Start installasjon av TaHoma switch

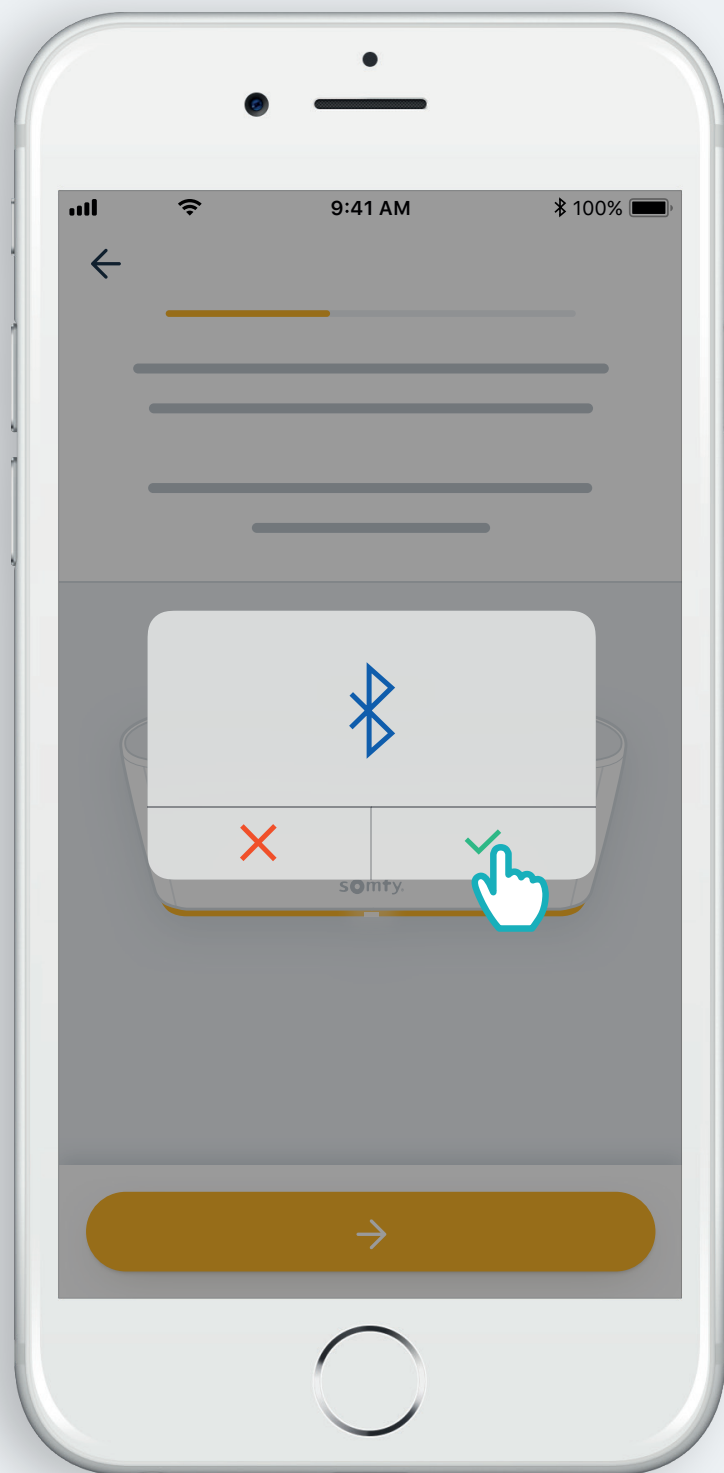
Tilkoble TaHoma switch



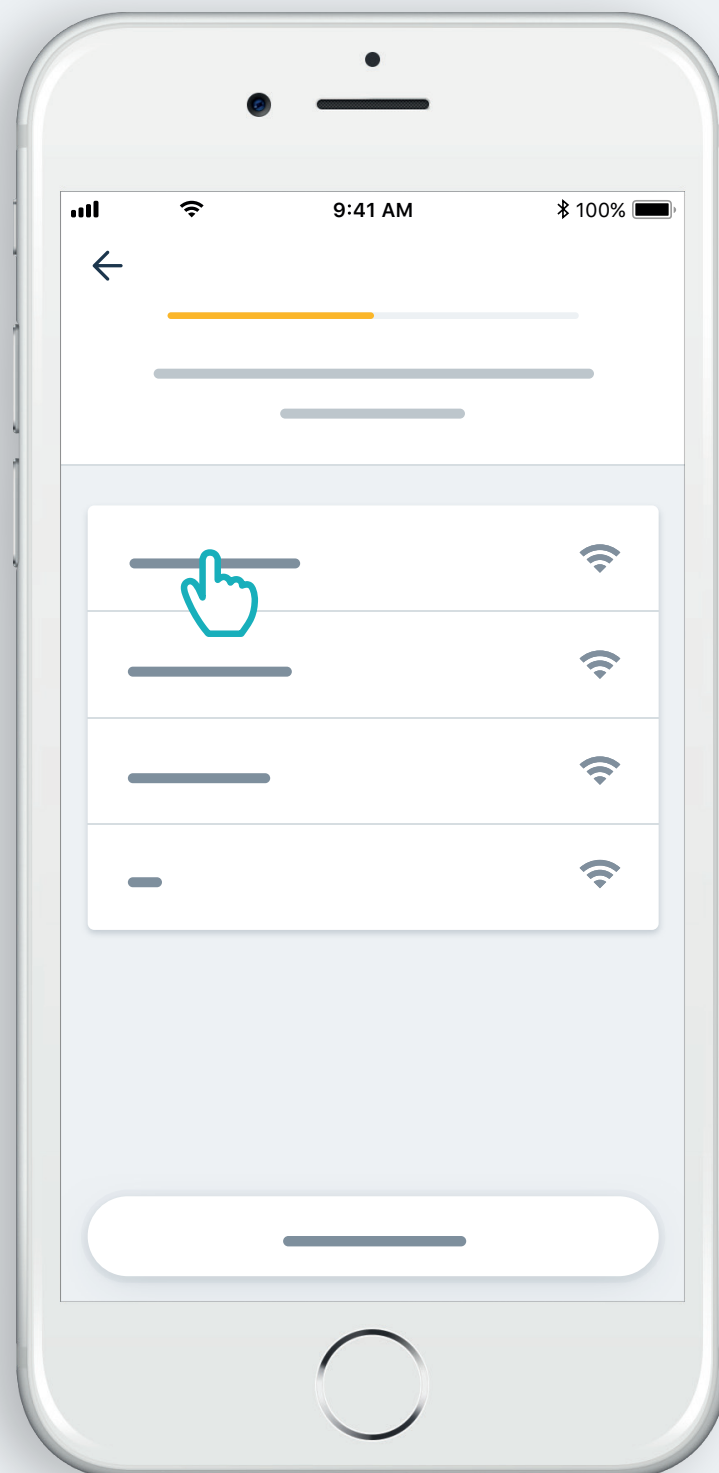
Trykk på den runde knappen i 10 sekunder hvis indikatorlampen ikke blinker med blått skinn.

Tilkoble Internett

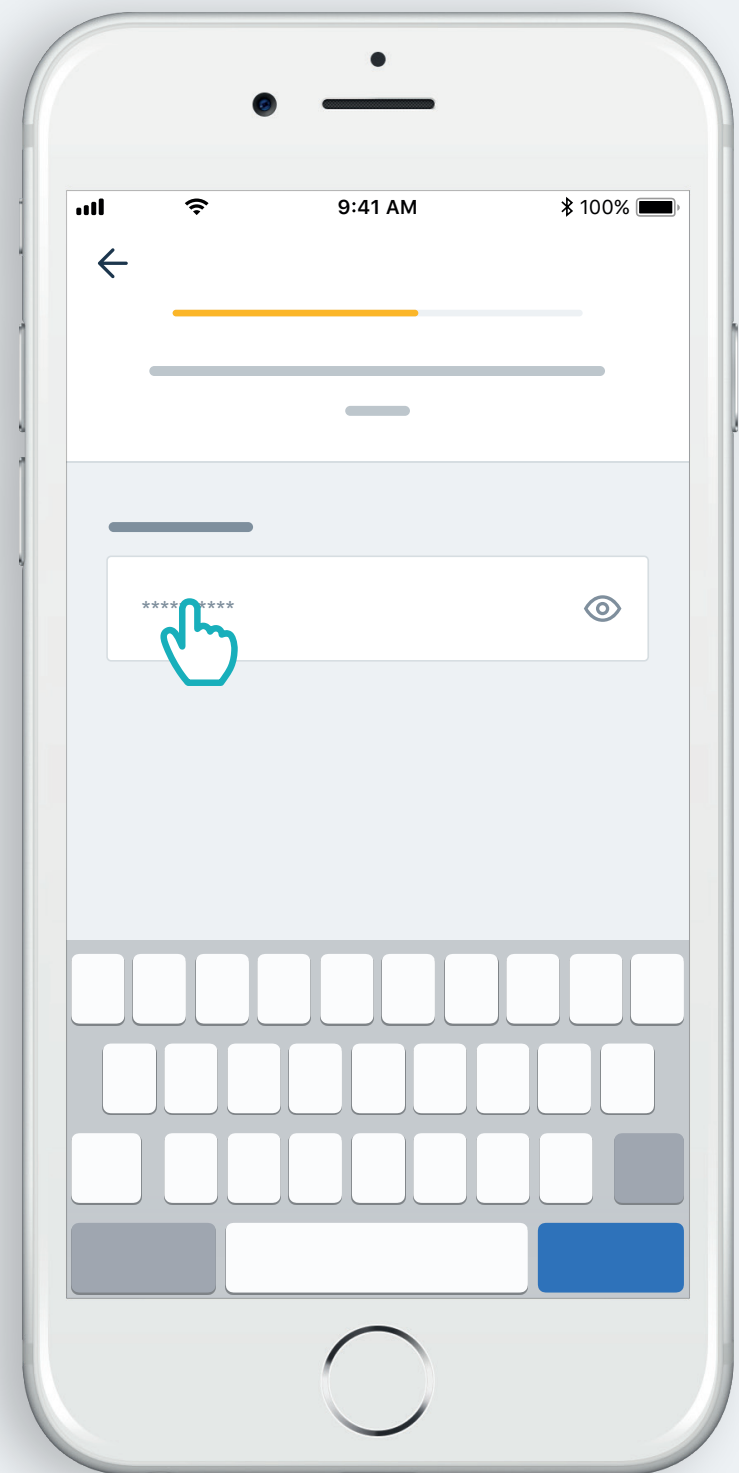
Det trådløse nettet må være innstilt på 2,4 GHz og passordbeskyttet



Aksepter Bluetooth

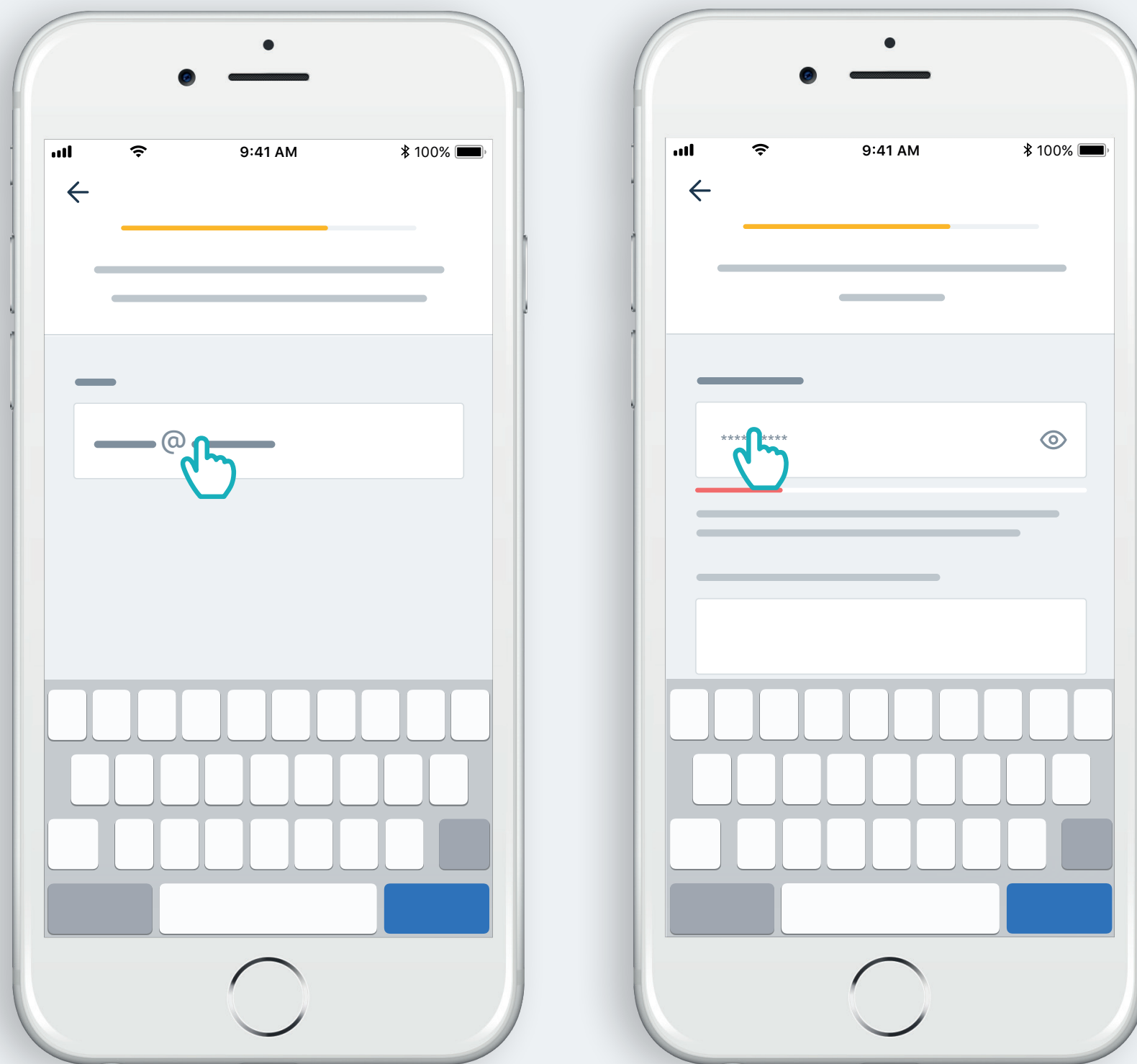


Velg trådløs forbindelse og legg inn passord



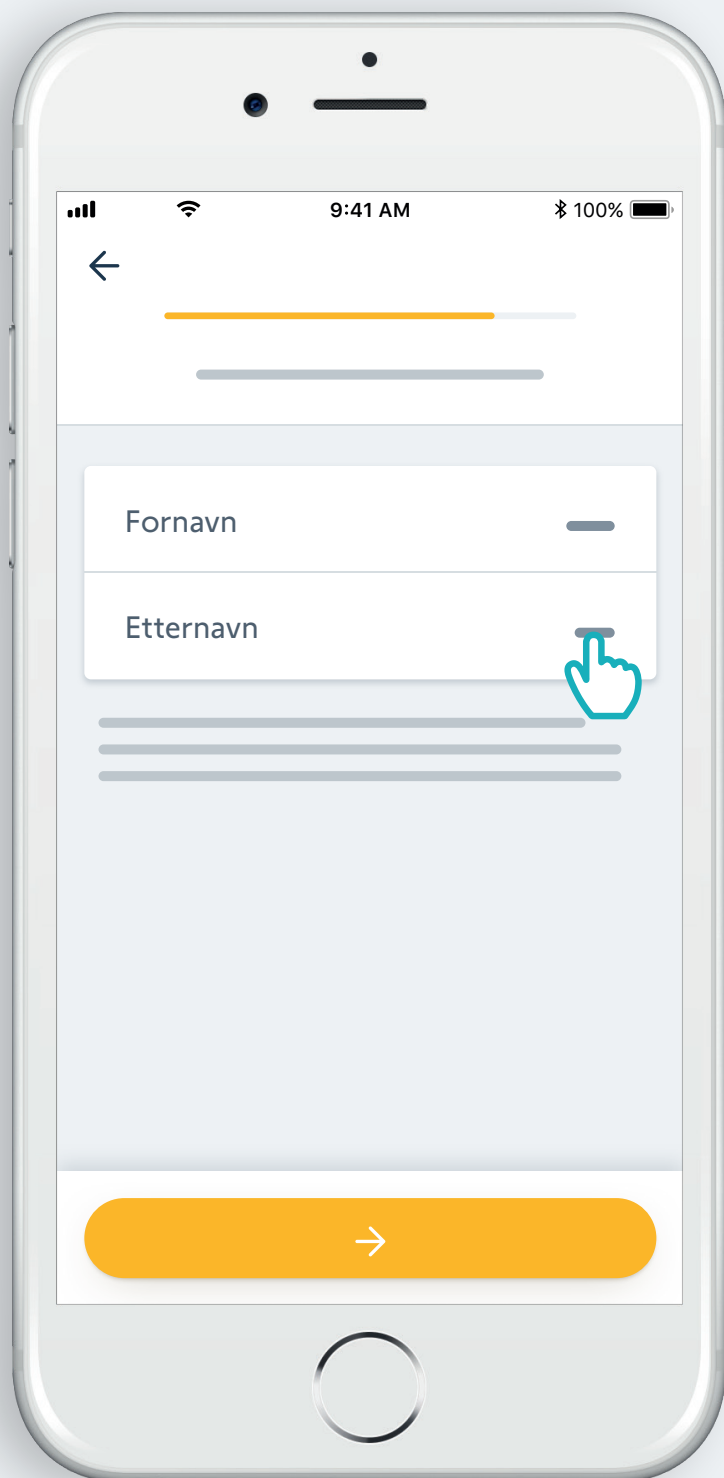
2. Opprett din TaHoma[®] konto
eller brukernavn

Opprett din TaHoma[®] konto eller brukernavn

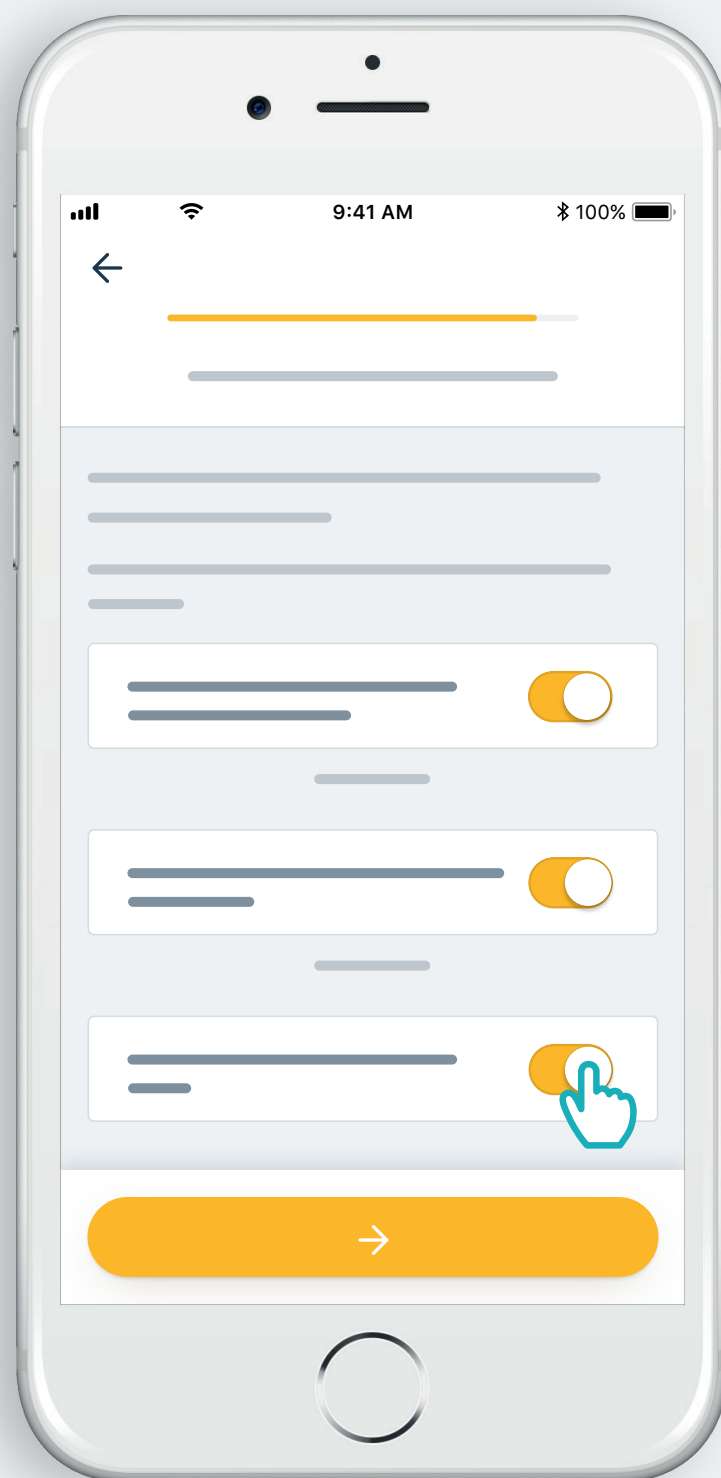


Legg inn e-postadresse og passord

Følg instruksjonene



Legg inn navnet ditt

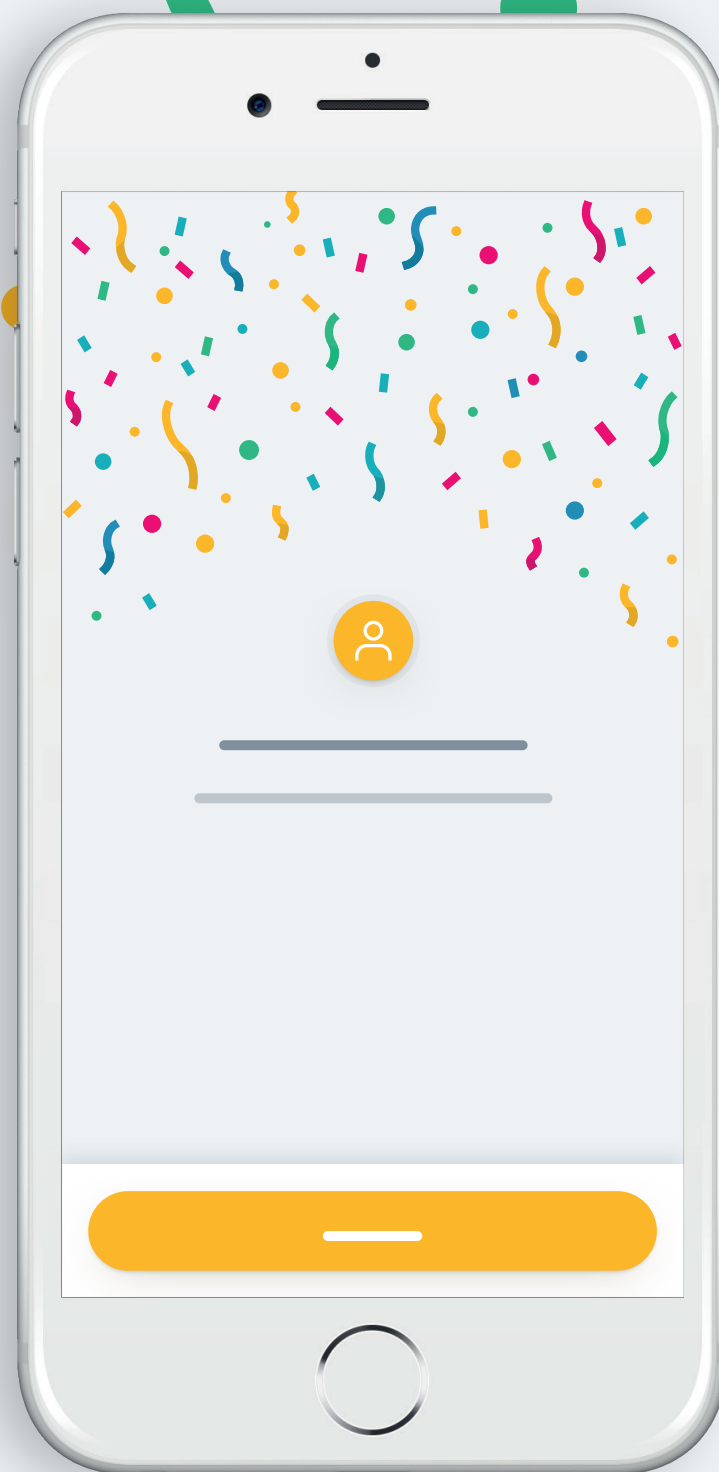


Godta betingelsene



Godta varsler for
å gjøre appen mer
brukervennlig

Gratulerer,
TaHoma switch er klar til bruk!



Nå:

- Legg til produkter,
- konfigurer knappene på TaHoma switch og se alle appens funksjoner!

somfy®

5156706A